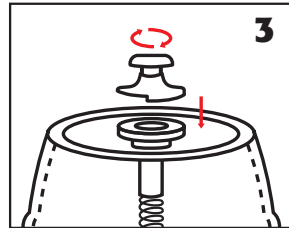
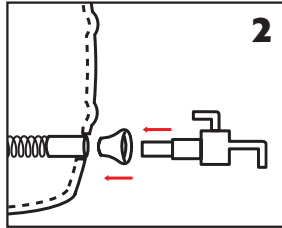
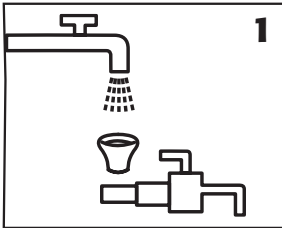


Unsere neuen Fässer mit Ventil-Technik machen beim Anschlagen keinen mehr nass.

Um Beschädigungen des Zapflochs zu vermeiden, verwenden Sie bitte nur einen Zapfhahn aus Kunststoff oder Messing. Zur Belüftung des Fasses benötigen Sie eine spezielle Lüfterschraube. Bitte versuchen Sie nicht, das Fass mit einem anderen Werkzeug zu öffnen. (Zapfhahn und Lüfterschraube können wir Ihnen leider nicht leihen, sondern nur verkaufen. Dies ist gesetzlich so vorgeschrieben.)



Bitte weder Holzhahn noch Holzhammer verwenden!



- 1.** Spülen Sie den Hahn und dessen Gummidichtung mit klarem Wasser aus (kein Spülmittel verwenden).
- 2.** Setzen Sie die Gummidichtung in das Zapfloch ein. Treiben Sie dann den geschlossenen Zapfhahn mit einigen kurzen Schlägen in die Gummidichtung.
- 3.** Wird der Bierfluss schwächer, entfernen Sie die Schutzkappe und schieben Sie den Belüfter auf den oberen Anschluss. Durch stufenloses Drehen im Uhrzeigersinn regeln Sie den Bierfluss.

Und jetzt nur noch Glas ran und schön laufen lassen.



**Frisch. Frech. Fröhlich.
Fuchschen.**